

News

Modernisierung der LSBG Mietflächen im EUROPA-CENTER City Süd

Im EUROPA-CENTER City Süd in Hamburg werden die Mietflächen unseres Großmieters LSBG umfassend modernisiert.

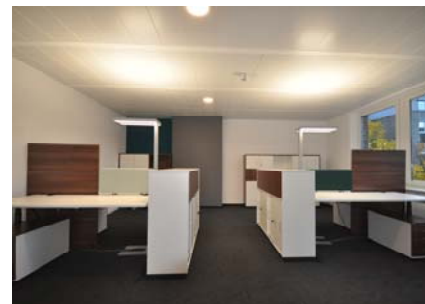
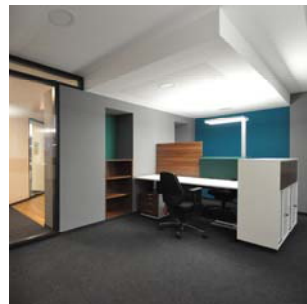
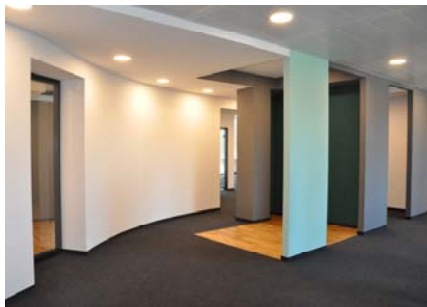
Die LSBG - Landesbetrieb Straßen, Brücken und Gewässer - ist nun seit bereits 10 Jahren im EUROPA-CENTER City Süd ansässig und hat dort eine Fläche von rund 10.000 m² angemietet. In einem Teil dieser Bestandsfläche werden nun umfassende Modernisierungsmaßnahmen durchgeführt. Bei der Planung des teilweise neuen Innenausbaus sowie dem neuen Farbkonzept haben unsere Architekten die Wünsche des Mieters berücksichtigt.



Schlüsselübergabe der ersten modernisierten Büroflächen an die LSBG (v.l.n.r. Kim Schröder, Sandra Betker und Jürgen Nierzak von der EUROPA-CENTER AG, Matthias Lafin, Martin Bauer und Christoph Heel von der LSBG)

„Zahlreiche Küchen- und Cafeteria-Bereiche werden wir umbauen und zum Teil mit sogenannten Bibliotheksecken aufwerten, um zur Wohlfühlatmosphäre beizutragen. Zudem erhalten einige Flächen neue Büromöbel. Das neue Farbkonzept setzt moderne Akzente und wird zu mehr Individualität in den Flächen beitragen, so Jürgen Nierzak, Architekt der EUROPA-CENTER AG, zur geplanten Modernisierung.

Die Umbauarbeiten werden in den nächsten 2½ Jahren phasenweise umgesetzt, damit der Büroalltag des Mieters weiterhin wie gewohnt und ohne große Einschränkungen möglich ist.



Pressekontakt

Mareen Wicher, Tel. 040 27144-450, E-Mail: wicher@europa-center.de

Hamburg, den 27.02.2017



Über die EUROPA-CENTER Immobiliengruppe

Die EUROPA-CENTER Immobiliengruppe mit zentralem Sitz in Hamburg ist als Investor, Entwickler und Bestandshalter von hochwertigen Büro- und Geschäftshäusern, Hotels, Business-Apartments sowie Logistik- und Gewerbehallen tätig. Unter der Marke EUROPA-CENTER wurden bisher 20 Gebäude mit einem Bauvolumen von ca. 360.000 m² entwickelt. Neben dem Wachstum unserer Immobiliengruppe an den bestehenden Standorten in Hamburg, Barcelona, Berlin, Bremen, Bremerhaven, Essen und Frankfurt sind weitere neue Standorte in der Akquisition, wie: Hannover, Düsseldorf, Köln, München, Madrid und Lissabon.